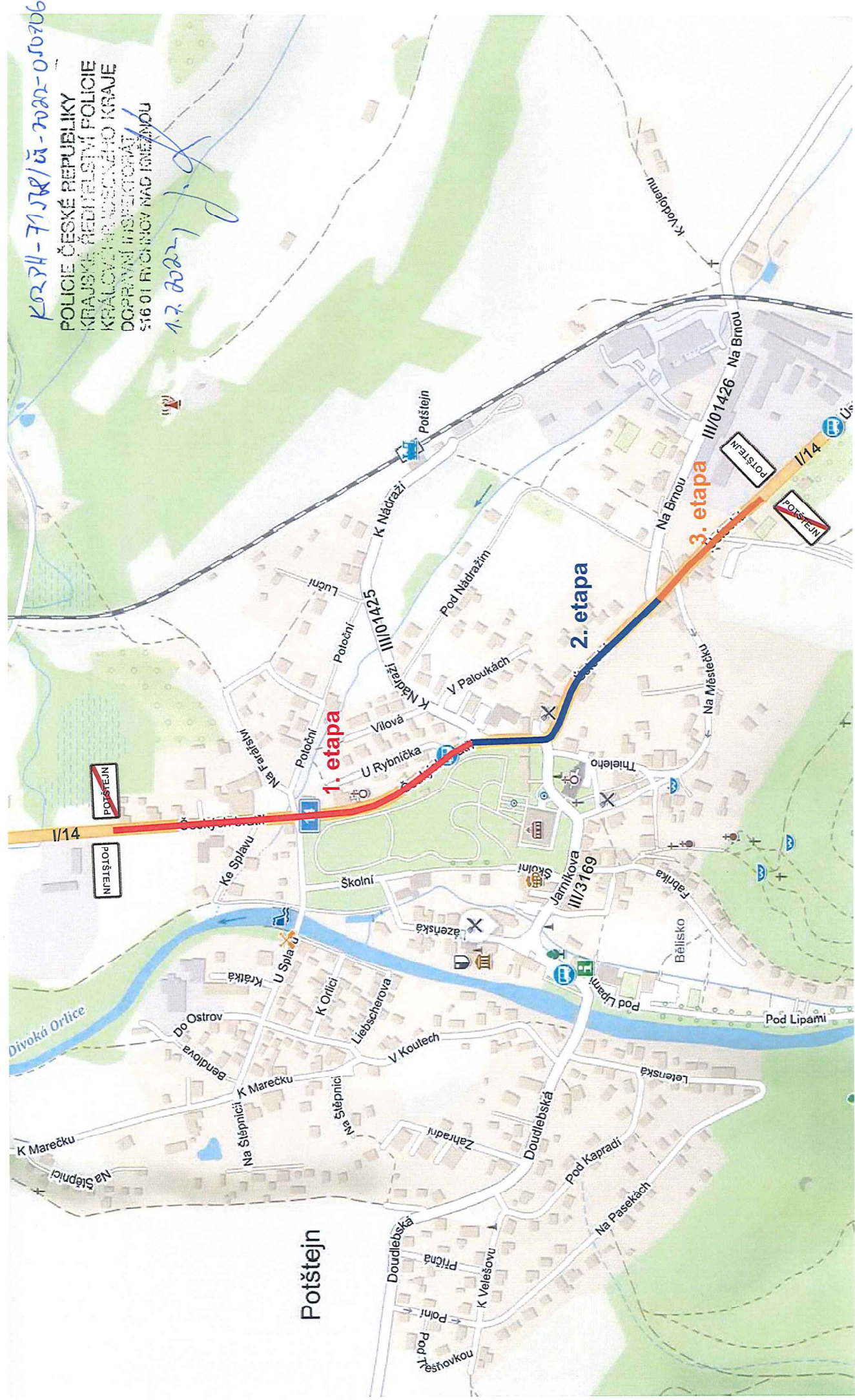


# I/14 POTŠTEJN - oprava silnice

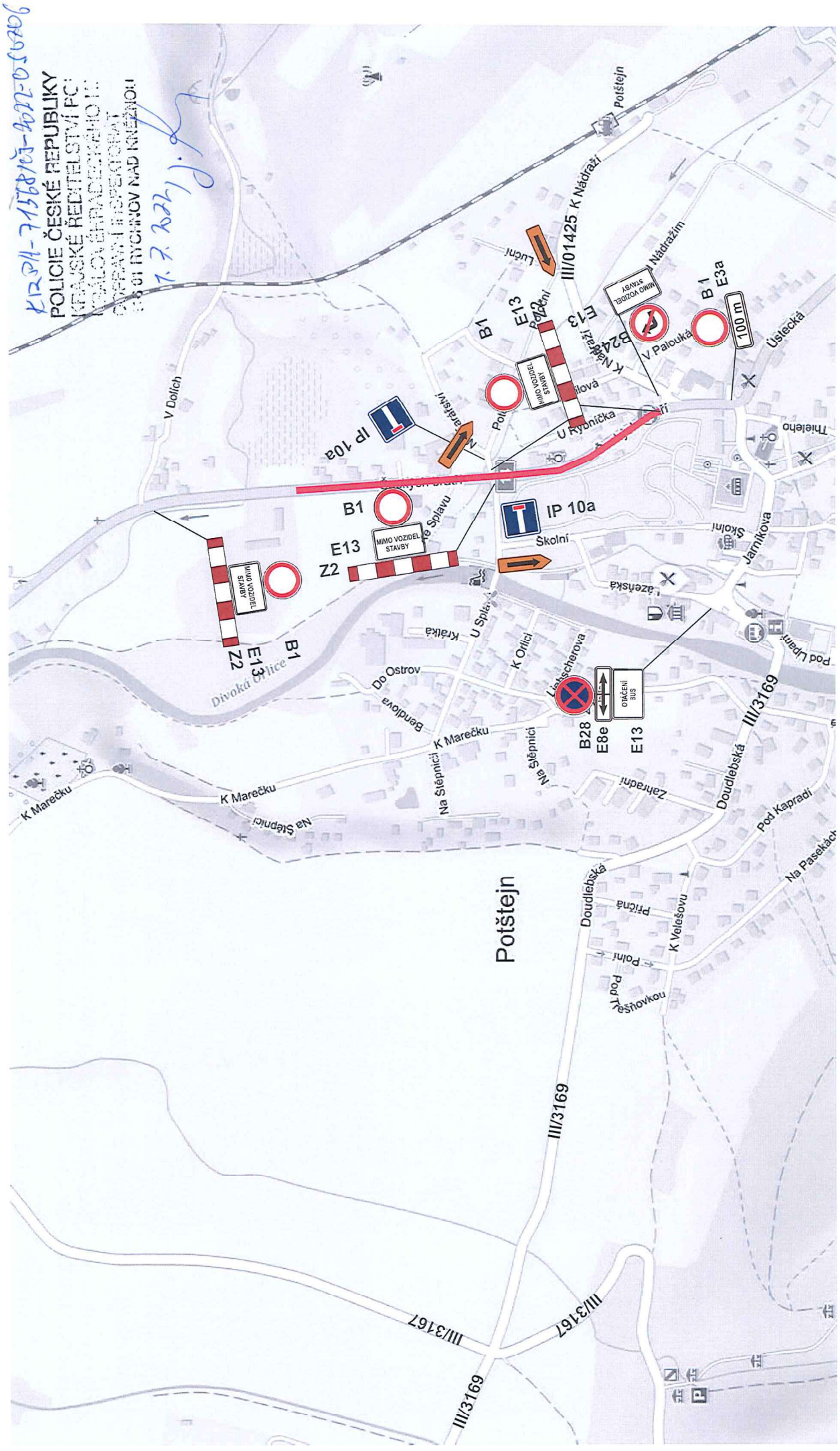
termín : 18.7.2022 - 27.11.2022



KORPUS - 71588/č. - 2020-050706  
POLICIE ČESKÉ REPUBLIKY  
KRAJSKÉ ŘEDITELSTVÍ POLICIE  
KRAJOVÝ ÚŘAD ČESKÉHO KRAJE  
DOPRAVNÍ INSPEKTOŘÁT  
516 01 FYNČINOV NAD INEŽNOU  
1.7.2022 j. d.

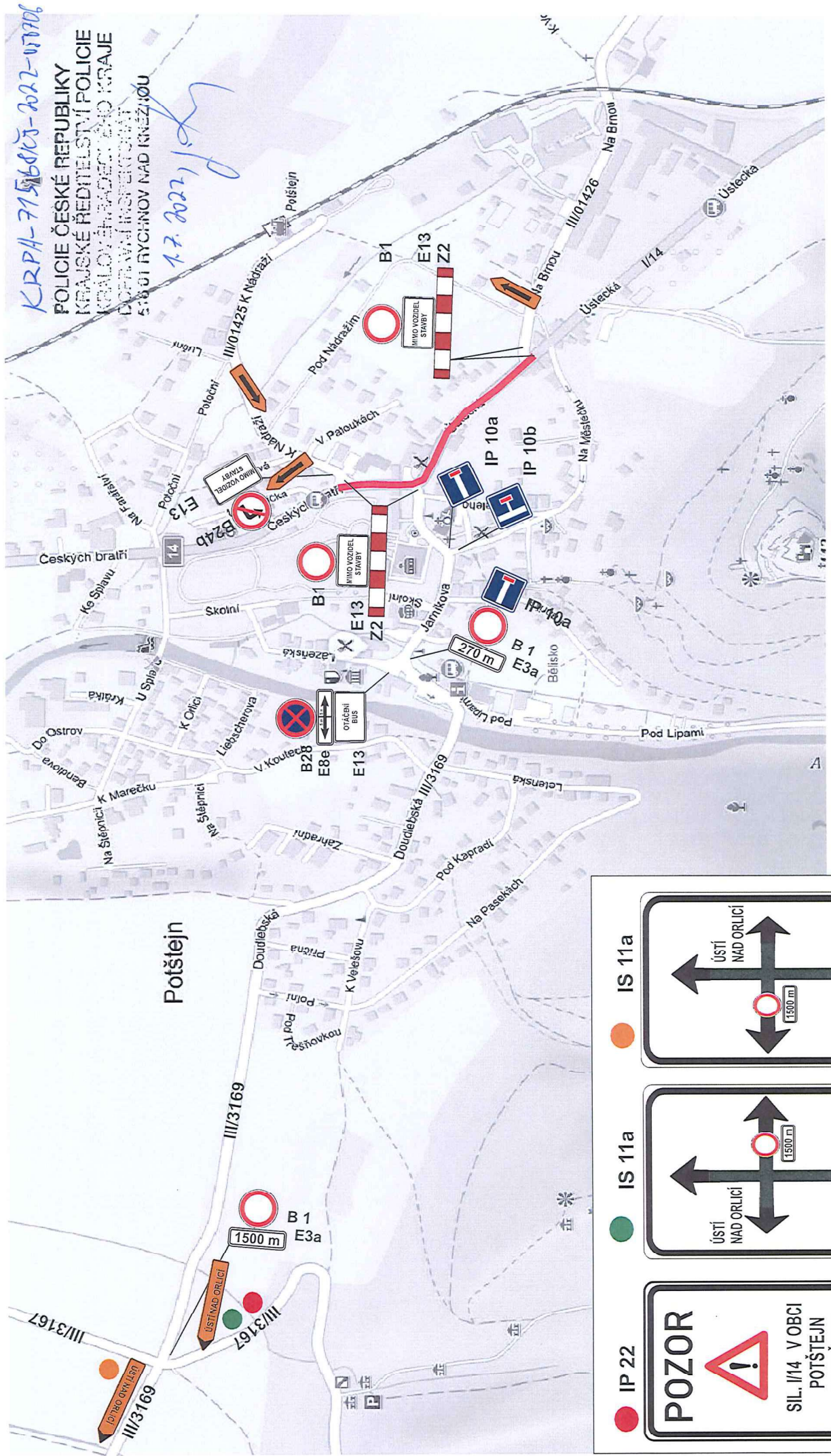
# I/14 POTŠTEJN - oprava silnice - I. ETAPA




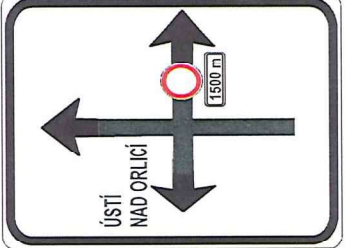

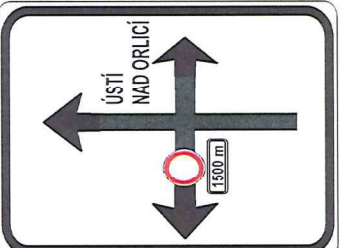
termín : 18.7.2022 - 18.9.2022



# I/14 POTŠTEJN - oprava silnice - II. ETAPA

termín : 19.9.2022 - 30.10.2022



 IP 22	
 IS 11a	
 IS 11a	

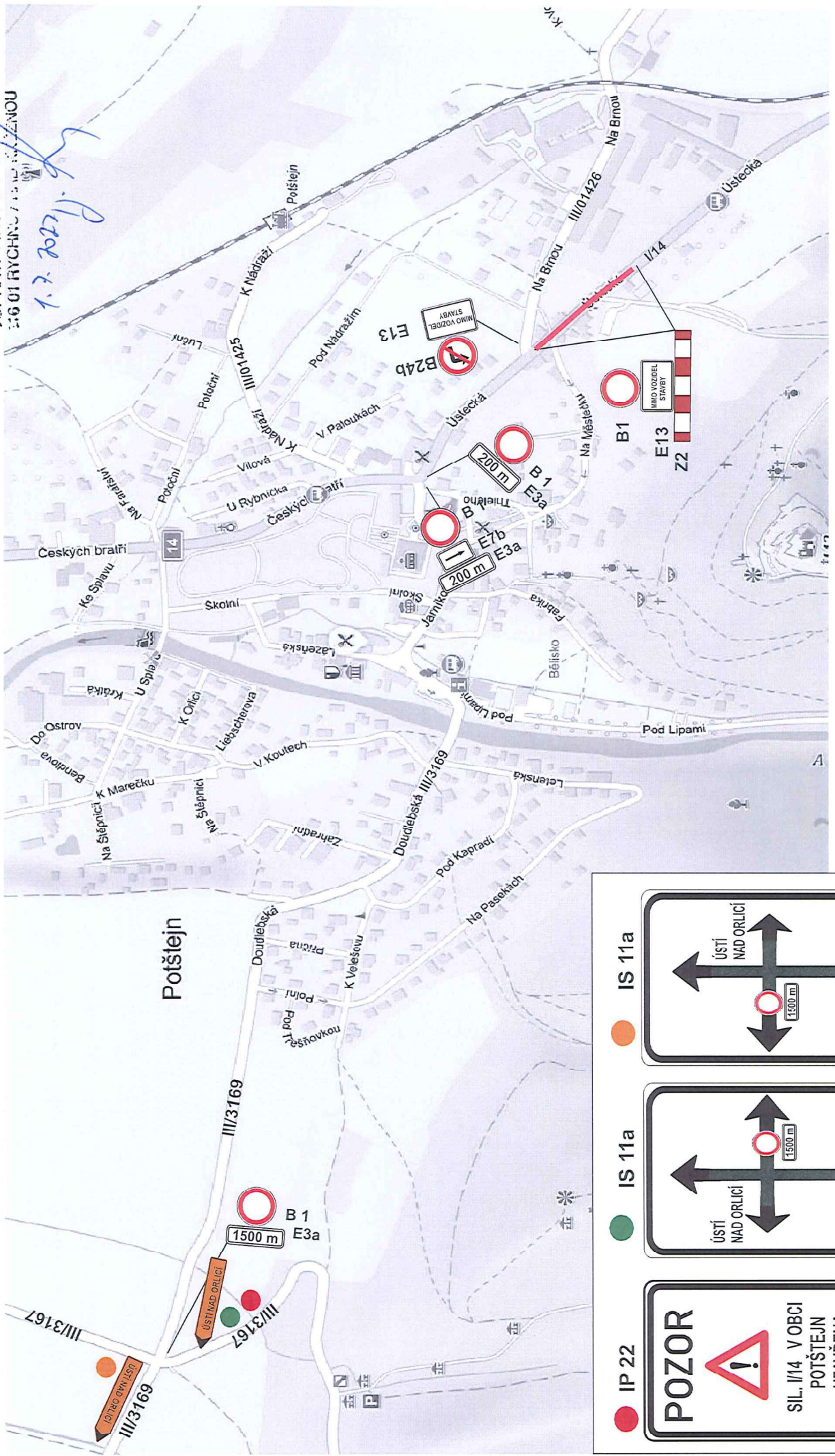
KRPH 7756/CJ-2022-050808


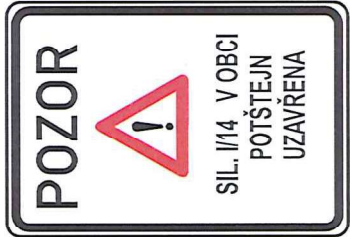

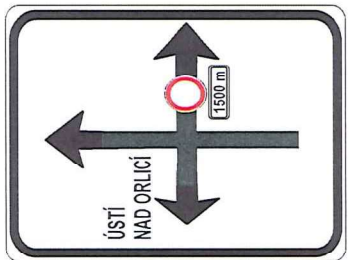

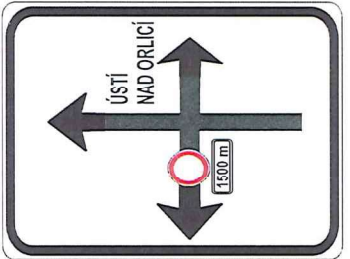
POLICIE ČESKÉ REPUBLIKY  
KRAJSKÉ ŘEŠENÍ POLICIE  
KRAJOVNÍ ŘEŠENÍ  
DOPRAVNÍ ŘEŠENÍ  
16 01 RYCHLOUŽSKÉ MĚSTENOU

1.7.2022

# I/14 POTŠTEJN - oprava silnice - III. ETAPA

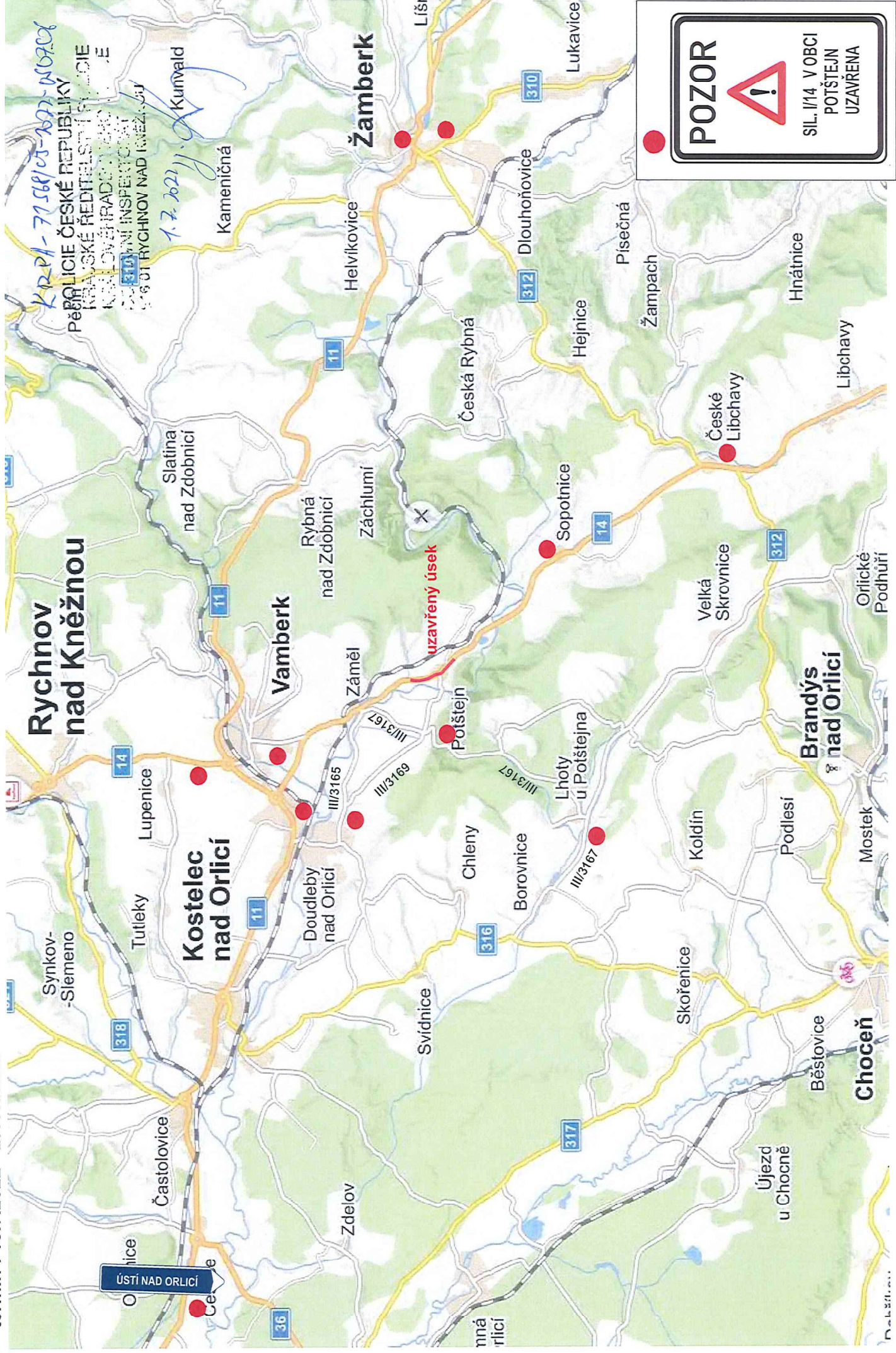
termín : 31.10.2022 - 27.11.2022



	<b>IP 22</b>	
	<b>IS 11a</b>	
	<b>IS 11a</b>	

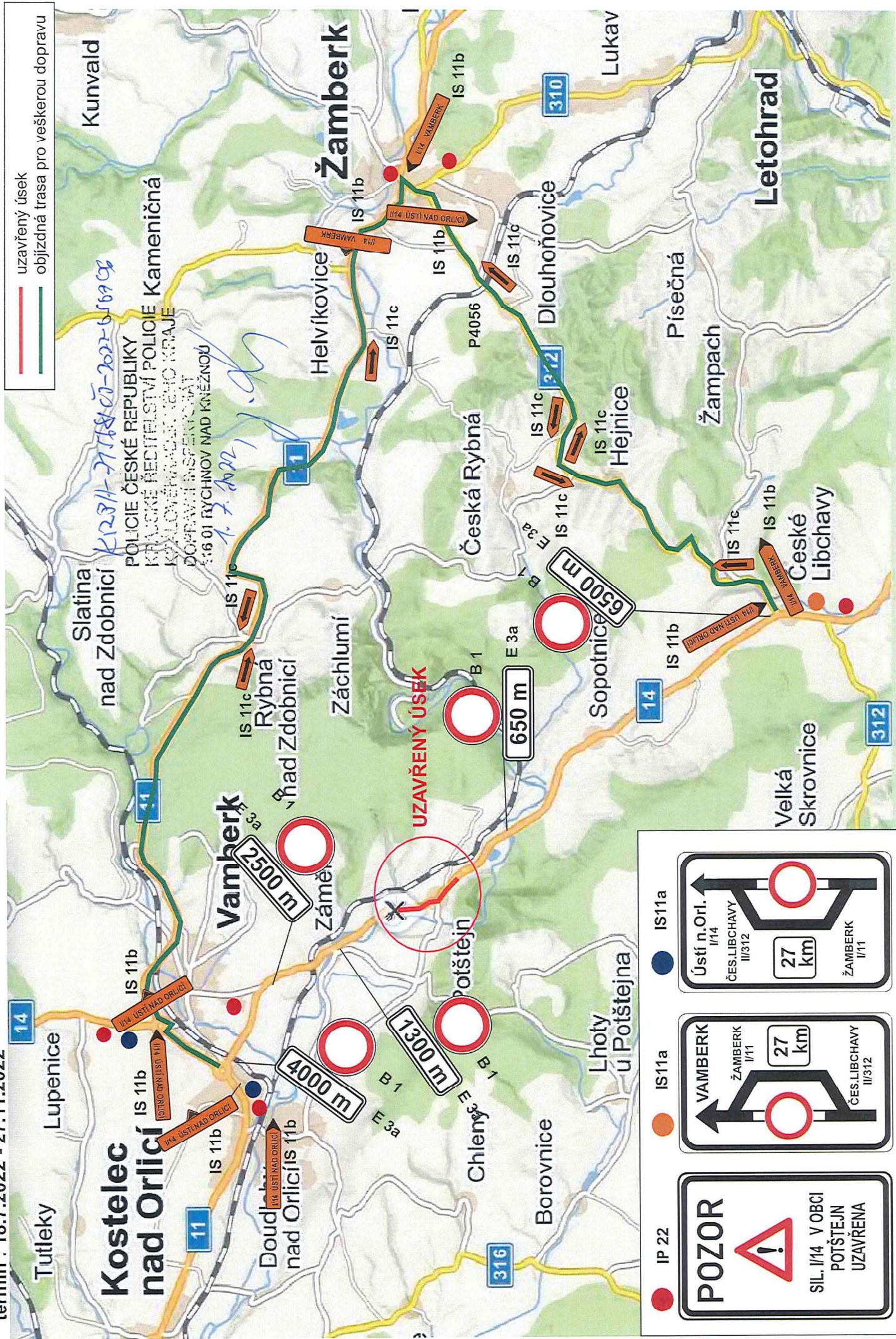
# I/14 POTŠTEJN - oprava silnice - umístění informačních tabulí

termín : 18.7.2022 - 27.11.2022



# I/14 POTŠTEJN - oprava silnice

termín : 18.7.2022 - 27.11.2022



**POZOR** SIL. I/14 V OBCI POTŠTEJN UZAVŘENA

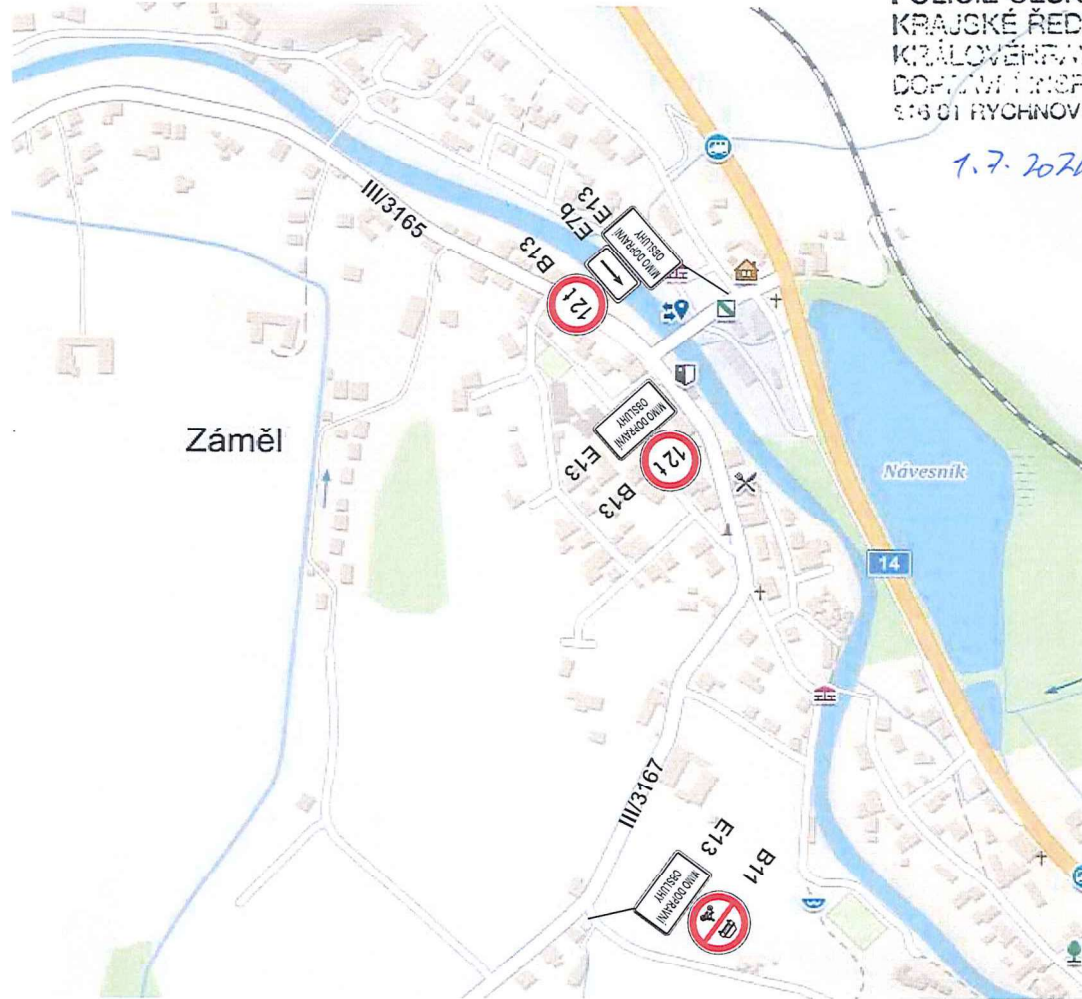
**IP 22** **IS11a**

**VAMBERK** ŽAMBERK I/11 27 km ČES. LIBCHAVY II/312

**Ústí n. Or.** I/14 27 km ŽAMBERK I/11 ČES. LIBCHAVY II/312

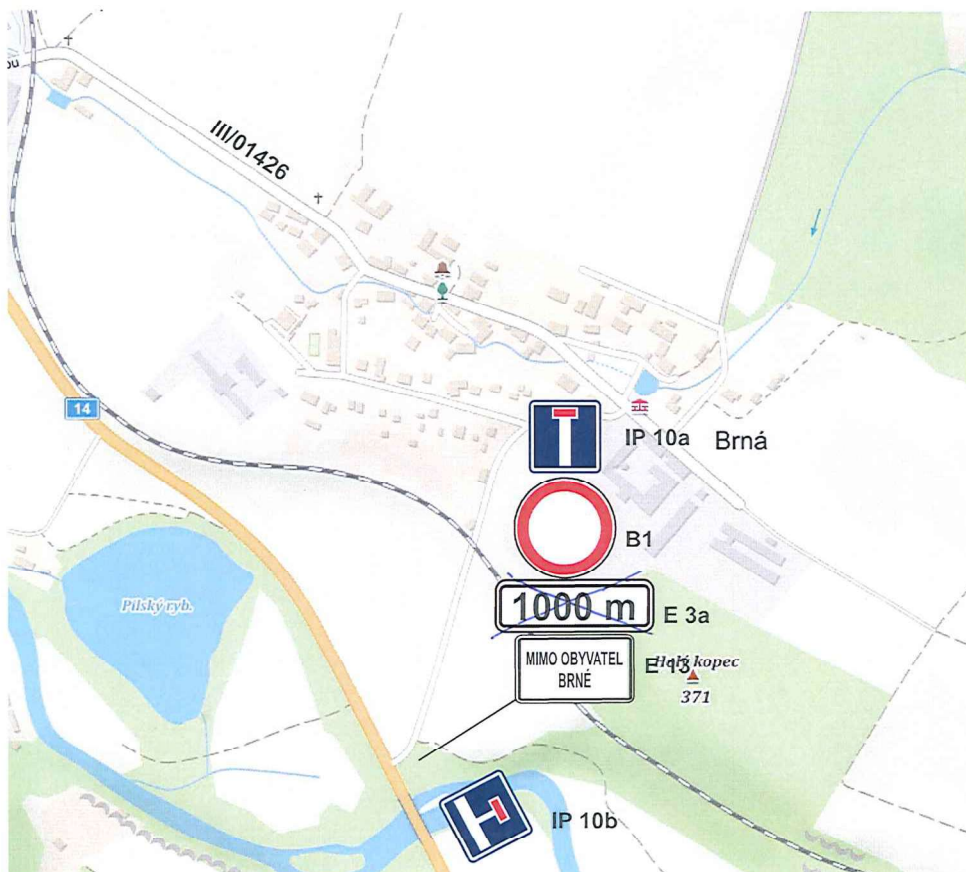
I/14 POTŠTEJN - oprava silnice

Záměl - 18.7.2022 - 27.11.2022



KR204-756P/01-2022-050761  
POLICIE ČESKÉ REPUBLIKY  
KRAJSKÉ ŘEDITELSTVÍ POLICIE  
KRAJŮVÉHO ÚPRAVNÍHO KRAJE  
DOPRAVNÍ INSPEKTORÁT  
506 01 RYCHNOV NAD KNEŽNOU  
1.7.2022h.j.

Brná - 19.9.2022 - 27.11.2022



Pracovní místo bude posunováno dle průběhu prací, při dokončení betonových silničních obrubníků, předlážďení chodníků, pokládka žlabovek. **Dokončovací práce**, zhotovení VDZ, nové trvalé dopravní značení, ošetření pracovní spáry, zhotovení krajnic.

V případě potřeby bude provoz řízen pracovníky zhotovitele.

Termín : 28.11.2022 - 17.12.2022

