

V případě tvorby kolon řízení
pracovníky stavby



Pracovní místo



© Seznam.cz, © TopGIS



© Seznam.cz, © TopGIS

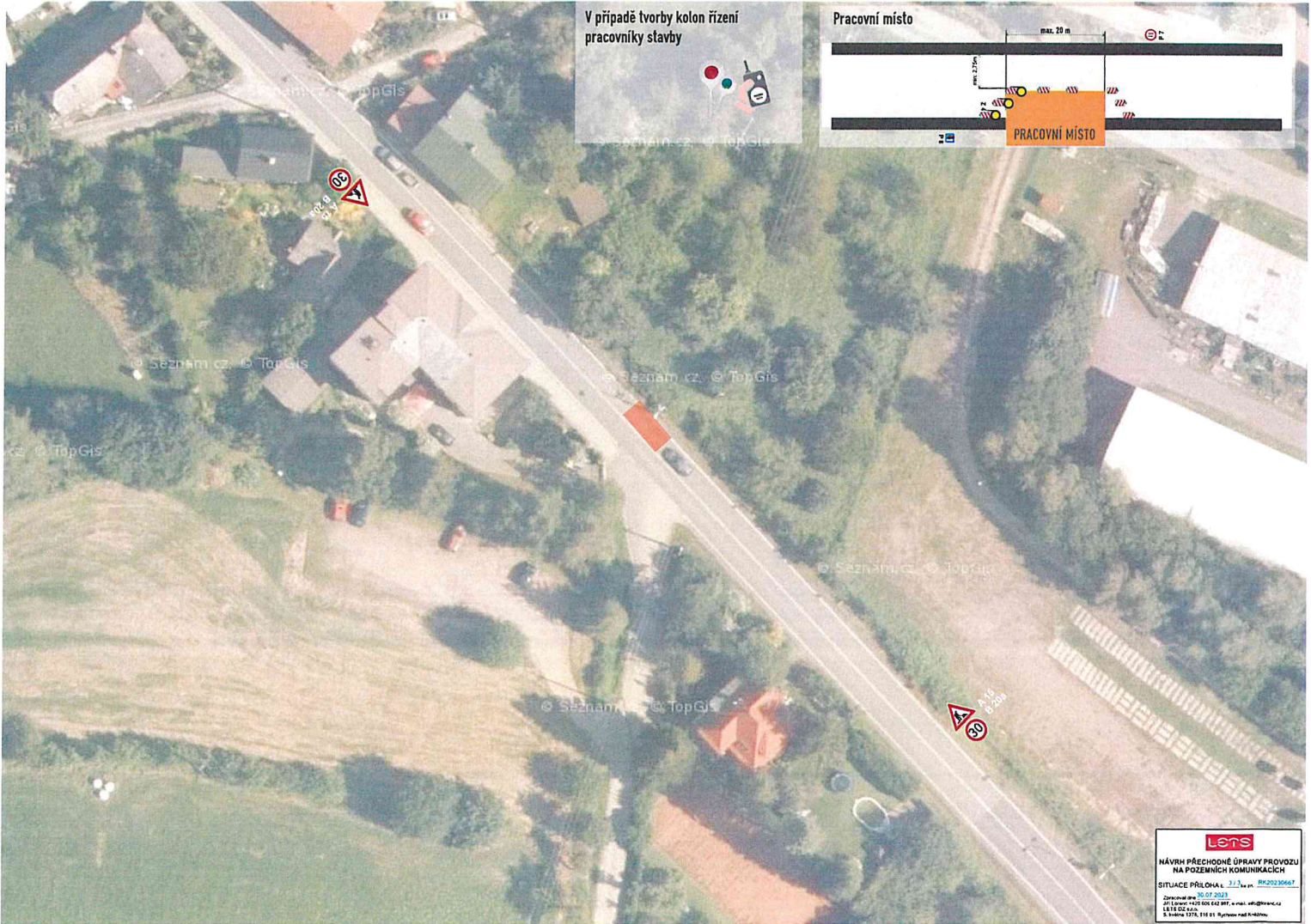
LENS

NÁVRH PŘECHODNÉ ÚPRAVY PROVOZU
NA POZEMNÍCH KOMUNIKACÍCH

SITUACE PŘÍLOHA č. 2.1.3, ka zn. RK20230667

Zpracováno dne 30.07.2023

Jiří Lorenc +420 606 642 987; e-mail: info@lenc.cz
LETS DZ s.r.o.
S. Ivěkova 1378, 516 01 Rychov nad Kněžnou



V případě tvorby koton řízení
pracovníky stavby

Pracovní místo

PRACOVNÍ MÍSTO

LONS

NÁVRH PŘECHODNÉ ÚPRAVY PROVOZU
NA POZEMNÍCH KOMUNIKACÍCH
SITUACE PŘÍLOHA k. 3.3. v. pr. 0020205667
Zpracováno dne: 30.07.2023
201 Lons s.r.o. IČO: 602 642 897, e-mail: info@lons.cz
LONS 022 542 6
S. Štěpána 1278/1, 210 01 Rybnoho nad Pábrkem